

一般社団法人 埼玉県畜産会の概要

R2. 8. 6 現在

1 所在地及び代表者

埼玉県熊谷市須賀広 7 8 4 埼玉県農業技術研究センター内
 会 長 根岸 信一郎

2 沿 革

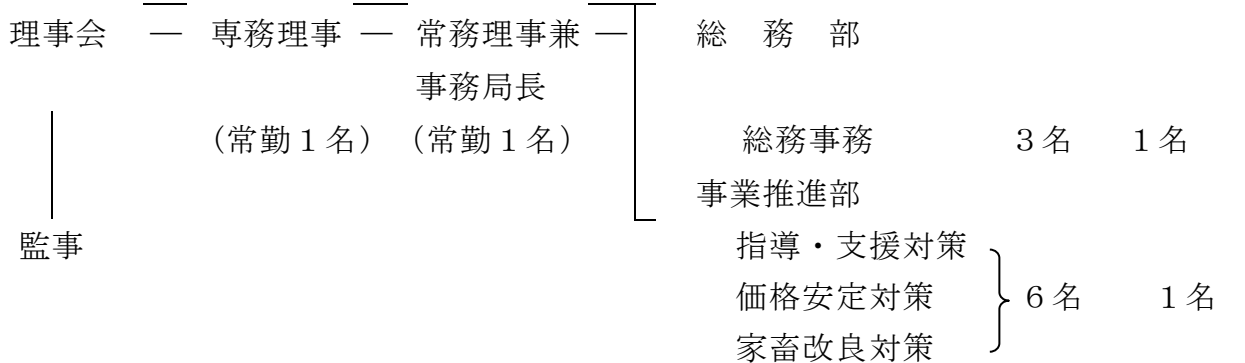
昭和 3 1 年 社団法人 埼玉県畜産会設立
 昭和 5 8 年 社団法人 埼玉県家畜改良協会と統合
 平成 1 4 年 社団法人 埼玉県家畜畜産物衛生指導協会と統合
 平成 1 5 年 社団法人 埼玉県畜産物価格安定基金協会と統合
 平成 2 4 年 一般社団法人 埼玉県畜産会に名称変更
 現在に至る

3 会 員 数

正会員	9 4	県域段階会員	1 8
		市町村会員	3 5
		内訳	
		総合農協会員	9
		専門農協等	2 2
		郡段階会員	2
		寄託金会員	7
準会員			4
合 計			9 7

4 組織と主な業務

(1) 組 織



(2) 役職員数

- ・役 員：1 6 名（理事 1 4 名、監事 2 名） うち常勤役員 2 名
- ・職 員：1 1 名（臨時 2 名含む）

(3) 主な業務

○総務部

<総務事務>

会計・人事・労務管理

○事業推進部

<指導・支援対策>

経営診断指導、畜産環境指導、予防接種推進、家畜防疫互助基金、死亡牛処理・BSE検査推進、畜産クラスター事業など

<価格安定対策>

肉用子牛価格安定対策、肉用牛肥育経営安定対策、養豚経営安定対策新・養鶏経営安定対策など

<家畜改良対策>

家畜登録・審査、家畜共進会の開催、凍結精液・受精卵の取扱、畜産・酪農生産力強化対策事業、酪農・養豚改良関連事業の実施など

<畜産団体事務局(事務受託)>

酪農協会、牛群検定組合、肉用牛経営者協会、養豚協会、養鶏協会、養蜂協会、畜産技術振興会、畜産女性ネットワーク、畜産懇話会、粗飼料利用研究会、秩父高原牧場利用者互助会、埼玉県馬事畜産振興協議会
埼玉県 CSF 感染拡大防止対策協議会

4 予算額

令和2年度予算(元年度)	574,667千円	(608,261千円)
会費	8,176	(8,266)
収益事業	56,800	(53,000)
内訳 補助・受託事業	64,109	(71,040)
価格補填事業	430,518	(460,322)
事業負担金他	15,064	(15,633)